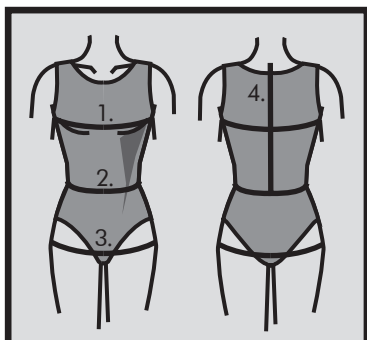


Beachten Sie bitte:  
Die Schnittmusterteile enthalten deutsche  
Übersetzungen.



## Måltagning

- 1. Overvidde:** Største vandrette mål over brystet.
- 2. Taljevidde:** Taljens mål.
- 3. Hoftavidde:** Største vandrette mål over hoften ca. 21 cm nede fra taljen.
- 4. Ryghøjde:** Afstand fra øverste nakkehvirvel til talje.

Målene tages som "tætte" mål udenpå underbeklædning. I mønstreret er der indlagt bevægelsesvidde.

## Måleskema, færdigmål og stofforbrug

Størrelse	XL	2XL	3XL	4XL	5XL
<b>Kropsmål:</b>					
1. Overvidde	108	116	124	132	140
2. Taljevidde	90	98	106	114	122
3. Hoftavidde	116	124	132	140	148
4. Ryghøjde	43	44	45	45,5	46,5
<b>Stof forbrug 140 cm bredt:</b>					
Alle modeller	270	270	275	280	290

Alle mål er i centimeter og kropsmål er baseret på en gennemsnitshøjde på 168 cm.

## Øvrige materialer

- **Alle modeller:** 4 mm *Tvillingenål* til stretchstof (til oplægning) og *tråd*.
- **Model B, poseærmer:** 50 cm *elastik* 0,5 cm bred, til løbegang fornedet ved ærmerne.

## Materialeforslag

Modellerne er beregnet til strikstof (strikstoffet skal være af elastisk kvalitet), f.eks. en viscose jersey.

## Silhouet

Figursyet kjole med empireoverskæring og brystindsnit, med åben rundhals, afsluttet med bånd i modellens stof. Bemærk! Mønsterdelene er mindre end angivne kropsmål i måleskemaet, da modellen er beregnet til elastisk strikstof.

**Model A:** Med langt smalt ærme.

**Model B:** Langt poseærme med elastik og løbegang.

**Model C:** Langt ærme med svaj fornedet.

**Model D:** 3/4 langt ærme afsluttet med volantkant.

## Den rette størrelse

Efter du har taget dine mål, sammenligner du dem med ONION's måleskema og kan nu fastlægge, hvilken størrelse du skal bruge.

Ved valg af størrelse er følgende vigtigt:

- Kjoler, bluser, frakker og jakker vælges efter overvidden.
- Bukser og nederdele vælges efter hoftevidden.

## Færdige mål

