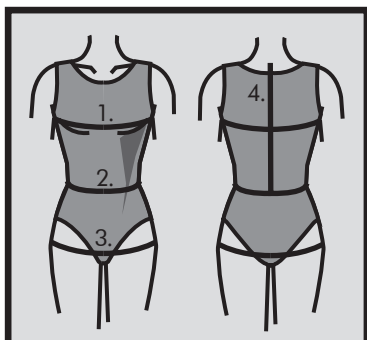


Beachten Sie bitte:  
Die Schnittmustererteile enthalten deutsche  
Übersetzungen.



### Måltagning

- 1. Overvidde:** Største vandrette mål over brystet.
- 2. Taljevidde:** Taljens mål.
- 3. Hoftevidde:** Største vandrette mål over hoften ca. 21 cm nede fra taljen.
- 4. Ryghøjde:** Afstand fra øverste nakkehvirvel til talje.

Målene tages som "tætte" mål udenpå underbeklædning. I mønstreret er der indlagt bevægelsesvidde.

### Måleskema, færdigmål og stofforbrug

Størrelse	XS	S	M	L	XL
<b>Kropsmål:</b>					
1. Overvidde	84	90	96	102	108
2. Taljevidde	66	72	78	84	90
3. Hoftevidde	92	98	104	110	116
4. Ryghøjde	40	41	42	42,5	43
<b>Stof forbrug 140 cm bredt:</b>					
Model A, top	145	145	150	150	150
Model B, top m. kant	170	170	175	175	175
Model C+D, kort lgd.	65	65	65	65	65
Model E+F, midi lg.	85	85	85	85	85

Alle mål er i centimeter og kropsmål er baseret på en gennemsnitshøjde på 168 cm.

### Øvrige materialer

- **Alle modeller:** 4 mm *Tvillingenål* til stretchstof (til oplægning) & *tråd*.
- **Model C+D+E+F:** 90 cm *elastik*, 3 cm bred, til taljens løbegang.
- **Model E:** 185 cm *bånd*, til taljens løbegang.

### Materialeforslag

Modellerne er beregnet til strikstof, f.eks. en viscose jersey eller en tynd isoli.

### Silhouet

- Model A+B,** Løse toppe med brede skulderstykker og lange smalle ærmer. **Model B** med bred kant forneden.
- Model C+D+E+F,** tætsidende nederdel i pencilfacon. Løbegang med elastik ved taljen.
- Bemærk! Model C+D+E+F her er mønsterdelene mindre end angivne kropsmål i måleskemaet, da modellerne er beregnet til strikstof og til at sidde til kroppen.
- Model C+D:** Mini længde. **Model E+F:** Midi længde.
- Model D+F:** Med sidepanel ved de udvendige sidesømme - i ét stykke.
- Model E:** Med elastik og bindebånd ved løbegangen.

### Den rette størrelse

Efter du har taget dine mål, sammenligner du dem med ONION's måleskema og kan nu fastlægge, hvilken størrelse du skal bruge.

Ved valg af størrelse er følgende vigtigt:

- Kjoler, bluser, frakker og jakker vælges efter overvidden.
- Bukser og nederdele vælges efter hoftevidden.

### Færdige mål

