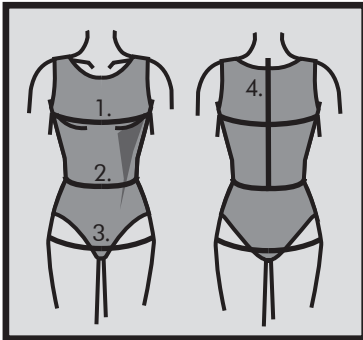


Beachten Sie bitte:
Die Schnittmusterteile enthalten deutsche
Übersetzungen.



Måltagning

- 1. Overvidde:** Største vandrette mål over brystet.
- 2. Taljevidde:** Taljens mål.
- 3. Hoftevidde:** Største vandrette mål over hoften ca. 21 cm nede fra taljen.
- 4. Ryghøjde:** Afstand fra øverste nakkehvirvel til talje.

Målene tages som "tætte" mål udenpå underbeklædning. I mønstreret er der indlagt bevægelsesvidde.

Måleskema, færdigmål og stofforbrug

Størrelse	34	36	38	40	42	44	46	48
Kropsmål:								
1. Overvidde	80	84	88	92	96	100	104	108
2. Taljevidde	62	66	70	74	78	82	86	90
3. Hoftevidde	88	92	96	100	104	108	112	116
4. Ryghøjde	39,5	40	40,5	41	41,5	42	42,5	42,5
Stof forbrug - 140 cm bredt								
A m. vidde	120	120	120	120	205	205	205	205
B	95	95	95	100	155	160	160	160
C m. svaj	120	120	120	120	135	205	205	205

Alle mål er i centimeter og kropsmål er baseret på en gennemsnitshøjde på 168 cm.

Øvrige materialer

- Model A+B+C: 90 cm **elastik**, 3 cm bred, til taljens løbegang, 4 mm **Tvillingenål** til oplægning + **tråd**.

Materialeforslag

Modellerne er beregnet til strikstof, som falder godt, f.eks. en viscose jersey, courtelle jersey.

Silhouet

Buks med løbegang i taljen. Modellerne er tætsiddende omkring talje og hofte.

Bemærk! Nogle steder er mønsterdelene mindre end angivne kropsmål i måleskemaet, da modellerne er beregnet til strikstof.

Model A+B: Med vidde - buks i culotte look.

Model B: Buksenederdels længde.

Model C: Med svaj bukseben.

Den rette størrelse

Efter du har taget dine mål, sammenligner du dem med ONION's måleskema og kan nu fastlægge, hvilken størrelse du skal bruge.

Ved valg af størrelse er følgende vigtigt:

- Kjoler, bluser, frakker og jakker vælges efter overvidden.
- Bukser og nederdele vælges efter hoftevidden.

Færdige mål

Model A+C: 100 cm - 106 cm

Model B: 77 cm - 82 cm

