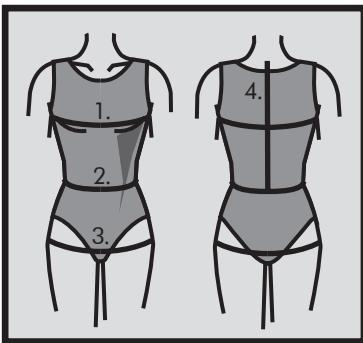


Beachten Sie bitte:
Die Schnittmustererteile enthalten deutsche
Übersetzungen.



Måltagning

- 1. Overvidde:** Største vandrette mål over brystet.
- 2. Taljevidde:** Taljens mål.
- 3. Hoftevidde:** Største vandrette mål over hoften ca. 21 cm nede fra taljen.
- 4. Ryghøjde:** Afstand fra øverste nakkehvirvel til talje.

Målene tages som "tætte" mål uden på underbeklædning. I mønstreret er der indlagt bevægelsesvidde.

Måleskema, færdigmål og stofforbrug

Størrelse	XS	S	M	L	XL
Kropsmål:					
1. Overvidde	84	90	96	102	108
2. Taljevidde	66	72	78	84	90
3. Hoftevidde	92	98	104	110	116
4. Ryghøjde	40	41	42	42,5	43
Stof forbrug 140 cm bredt:					
Model A+B	185	190	195	200	200
Model C+D	185	190	195	220	260

Alle mål er i centimeter og kropsmål er baseret på en gennemsnitshøjde på 168 cm.

Øvrige materialer

- **Alle modeller:** 30 cm *strygeindlæg* til halsens belægning og kraven model B+D, 4 mm *Tvillingenål* til stretchstof til oplægning & tråd.

Materialeforslag

Modellerne er beregnet til strikketof (strikketof skal være af elastisk kvalitet), f.eks. en viscose jersey eller velour kvalitet.

Silhouet

Figursyet kjole med V-halse (halshullet forarbejdes med indv. belægning), hvor underdelen er skåret i A-facon. Brystindsnit på forstykket og søm midt bag, som giver modellen en virkelig god pasform. Lange ærmer afsluttet med bred manchet i dobbelt lag stof.

Bemærk! Mønsterdelene er mindre, eller lige med det angivne kropsmål i måleskemaet, da modellen er beregnet til elastisk strikketof.

Model B+D: Med krave.

Model C+D: Med smalt bælte i taljen og bæltestropper ved sidesømmene i modellens stof.

Den rette størrelse

Efter du har taget dine mål, sammenligner du dem med ONION's måleskema og kan nu fastlægge, hvilken størrelse du skal bruge.

Ved valg af størrelse er følgende vigtigt:

- Kjoler, bluser, frakker og jakker vælges efter overvidden.
- Bukser og nederdele vælges efter hoftevidden.

Færdige mål

