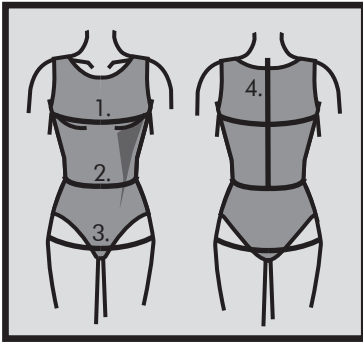


Retrokjole med skørt, til strikstof 2067

Beachten Sie bitte:
Die Schnittmusterteile enthalten deutsche
Übersetzungen.



Måltagning

- 1. Overvidde:** Største vandrette mål over brystet.
- 2. Taljevidde:** Taljens mål.
- 3. Hoftevidde:** Største vandrette mål over hoften ca. 21 cm nede fra taljen.
- 4. Ryghøjde:** Afstand fra øverste nakkehvirvel til talje.

Målene tages som "tætte" mål uden på underbeklædning. I mønstreret er der indlagt bevægelsesvidde.

Måleskema, færdigmål og stofforbrug

Størrelse	XS	S	M	L	XL
Kropsmål:					
1. Overvidde	84	90	96	102	108
2. Taljevidde	66	72	78	84	90
3. Hoftevidde	92	98	104	110	116
4. Ryghøjde	40	41	42	42,5	43
Stof forbrug 140 cm bredt:					
Model A	190	195	195	200	205
Model B	205	205	210	215	215

Alle mål er i centimeter og kropsmål er baseret på en gennemsnitshøjde på 168 cm.

Øvrige materialer

- Alle modeller: 4 mm *Tvillingenål* til stretchstof & *tråd*.
- Model B: 2 *knapper* og 20 cm *strygeindlæg* til kraven.

Materialeforslag

Modellerne er beregnet til strikstof (strikstoffet skal være af elastisk kvalitet), f.eks. en viscose jersey.

Silhouet

Retro inspireret kjole med skørt, hvor overdelen er figursyet og i paneler, modellen er med vingearmer (ærmet går ud i ét med sidestykkerne).

Bemærk! Mønsterdelene er mindre, eller lig med det angivne kropsmål i måleskemæet, da modellen er beregnet til elastisk strikstof.

Model A: Båd Hals som afsluttes med kant i modellens stof.

Model B: Med V-hals og krave med runde hjørner. Kraven påsyes 2 knapper til dekoration, som samtidig holder kraveflapperne på plads.

Den rette størrelse

Efter du har taget dine mål, sammenligner du dem med ONION's måleskema og kan nu fastlægge, hvilken størrelse du skal bruge.

Ved valg af størrelse er følgende vigtigt:

- Kjoler, bluser, frakker og jakker vælges efter overvidden.
- Bukser og nederdele vælges efter hoftevidden.

Færdige mål

