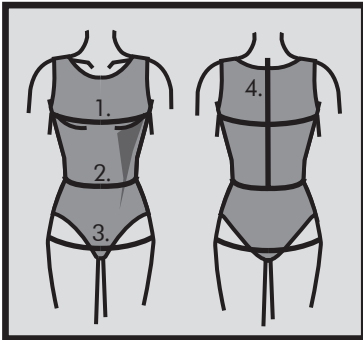


Kjole med sidepanel, til strikstof **2051**

Beachten Sie bitte:
Die Schnittmusterteile enthalten deutsche
Übersetzungen.



Måltagning

- 1. Overvidde:** Største vandrette mål over brystet.
- 2. Taljevidde:** Taljens mål.
- 3. Hoftavidde:** Største vandrette mål over hofte ca. 21 cm nede fra taljen.
- 4. Ryghøjde:** Afstand fra øverste nakkehvirvel til talje.

Målene tages som "tætte" mål uden på underbeklædning. I mønstreret er der indlagt bevægelsesvidde.

Måleskema, færdigmål og stofforbrug

Størrelse	34	36	38	40	42	44	46	48
Kropsmål:								
1. Overvidde	80	84	88	92	96	100	104	108
2. Taljevidde	62	66	70	74	78	82	86	90
3. Hoftavidde	88	92	96	100	104	108	112	116
4. Ryghøjde	39,5	40	40,5	41	41,5	42	42,5	42,5
Stof forbrug - 140 cm bredt								
Model A+B	180	180	180	190	195	200	210	215
Model C+D	165	165	165	175	180	185	195	200

Alle mål er i centimeter og kropsmål er baseret på en gennemsnitshøjde på 168 cm.

Øvrige materialer

- Alle modeller: 25 cm *strygeindlæg* til halsbelægningen, 4 mm *Tvillingenål* til stretchstof & tråd.

Materialeforslag

Modellerne er beregnet til strikstof (strikstoffet skal være af elastisk kvalitet), f.eks. en viscose jersey eller courtelle jersey med stretch.

Silhouet

Figursyet kjole med påsatte ærmer, søm midt bag og med sidepaneler. Halshul med slids midt for, som afsluttes med en belægning.

Idé til sidepanelerne, brug hertil en kontrast farve - Skab herved flot *Colour Blocking effekt*.

Bemærk! Nogen steder er mønsterdelene mindre end angivne kropsmål i måleskemaet, da modellen er beregnet til elatisk strikstof.

Model A+B: Lange ærmer.

Model C+D: Med korte ærmer.

Model A+C: Med søm midt for.

Model B+D: Uden søm midt for.

Den rette størrelse

Efter du har taget dine mål, sammenligner du dem med ONION's måleskema og kan nu fastlægge, hvilken størrelse du skal bruge.

Ved valg af størrelse er følgende vigtigt:

- Kjoler, bluser, frakker og jakker vælges efter overvidden.
- Bukser og nederdele vælges efter hoftevidden.

Færdige mål

Alle modeller: 96 cm - 101 cm

